

Tình hình sâu hại lúa tại các tỉnh phía Nam và tính chống chịu rầy nâu của các giống lúa

Hè Thu 2007

Lương Minh Châu

Viện Lúa Đồng bằng sông Cửu long

Thời tiết và sản xuất

■ Mưa nhiều , miền tây :lượng mưa cao hơn so trung bình nhiều năm (70-150mm)

■ Nhiệt độ 27,1^o C (cao hơn trung bình nhiều năm 0,2-0,8^oC)

■ Ẩm độ 80-88%

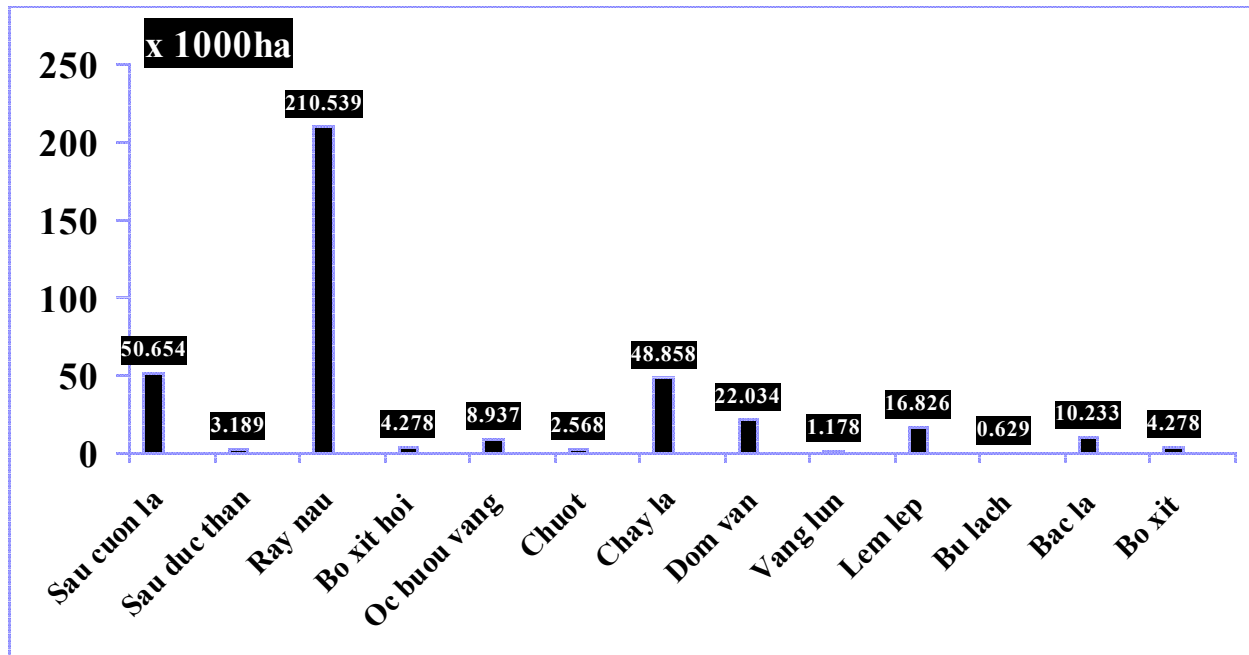
■ Diện tích lúa đã gieo sạ:

-Hè thu 2007: 1.696.351 ha

Đang ở giai đoạn đòng trổ -chín- gặt

-Thu đông 2007 :155.255 ha

Diện tích nhiễm sâu bệnh trong vụ Hè thu 2007



Một số giống lúa chống chịu rầy nâu trong vụ hè thu 2007 :

GIỐNG LÚA nhóm A0 : OM 6297-53, OM 4887, OM 6683,OM 4097,OM 3960, OM4898

GIỐNG LÚA nhóm A 1 : HG2, OM 3689,OM 3315, OM 4059 ,OM 5626, OM 4256 , OM 5636, OM 5799 ,OM 6839 ,OM 3401 ,HG1, OM 5627 , OM 5628 ,OM 4878

GIỐNG LÚA nhóm A 2 : OM4661, OM6690 ,OM4928 , OM5886, OM5087 OM4662, OM5930 , OM5799 , AS996, OM6677, OM6074 , OM5981 OM4276, OM2488 ,OM6067

GIỐNG LÚA Bộ Khảo nghiệm Quốc gia: HĐ1, OM 2513,OM 3315 ,OM 4088 ,OM 5625 ,MTL 485 ,MTL 500 OM 5240 ,OM 5634 , OM 5636, OM5930, OM 4900 , OM 4668 , OM 5628